



## *KREISEL RYNÄCHT*

## STEININSEL

GESTALTUNGSVORSCHLAG  
ANDREAS WEGMANN  
THOMAS LIEBIG

# Kreiselprojekt Rynächt STEININSEL

WIRKUNG: ruhig, sympatisch, keinesfalls pathetisch, „gäggig“ oder aufdringlich  
elementar, archaisch, Insel der Natur, Erinnerung an Bergerlebnisse...

signifikante Wegmarke, Weggabelung, überschaubare Komposition,  
Materialkontrast: Stein gebrochen, gerundet, Pioniergewächse, Gras, Trampelpfad

feines, unangestregtes Seherlebnis bei der Umrundung:  
Einblicke, Durchblicke, wechselnde Silhouette..., Licht und Schattenspiel...

ASSOZIATIONEN: Menhire, Observatorium, Bergwanderung, schöne Stelle, Zeitinsel...  
nimmt Bezug auf die Weggabelung..., auf die umgebenden Bergformen...

Steinblöcke waren früher auf dem Talboden verstreut und prägten die Landschaft. Mit der Industrialisierung wurden sie für die Bauwerke der Mobilität, aber auch für den Siedlungsschutz genutzt, zu Schotter und Kies zerkleinert und verbaut.

STEIN: aus dem Berg gebrochen... , Bruchformen, unberechenbar, lebendig, einmalig,  
Uerner Stein, mit möglichst kurzen Transportwegen...

gebrochen aus dem Steinbruch Gasperini bei Seedorf, speziell für die Kreiselgestaltung

Bei der nächster Sprengung wird darauf geachtet, dass möglichst grosse Brocken entstehen. Aus dem gebrochenen Steinmaterial wird die konkrete Komposition entwickelt.

oder von Baumann-Epp „Güetli“ Gurtellen

KOMPOSITION: Konstellationen der Natur, des erhabenen Zufalls...

Insel der Natur im Industriegebiet; dreiteilig, vom Liegen zum Stehen...

mit Zwischenräumen, Unterständen, überhängenden Felsflächen (Balmen/ Bälmeten)

auf leicht gerundeter Aufschüttung aus Schotter, Sand, mit wenig Erde für Pioniergewächse,

Trockenwiese, Gras, Nachtkerzen, Moon... Flechten, Moos, Efeu..

Kontraste: Ordnung des Zufalls, präsentiert auf Podest aus streng gerichteten Steinen (Mauer)

Materialkontrast: weiches, leichtes, zartes Gras um harten, schweren, trutzigen Stein...



*Sonnige Stöcke,  
Abendlicht durch Erstfeldertal*



*Auf dem Weg zum schwarzen Grat*

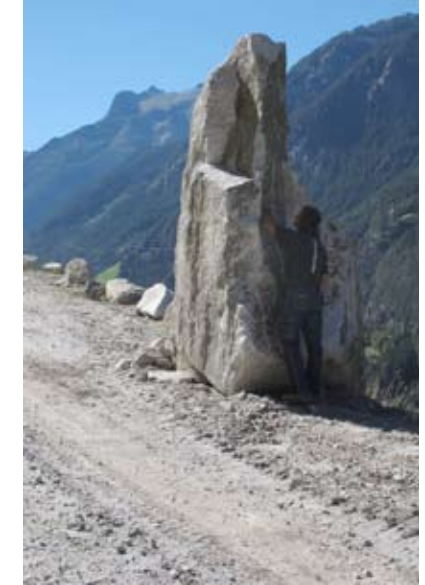


*Impressionen zum Thema Steine, Findlinge, Schattenspiel...*





Stenbruch Gasperini Seedorf



Stenbruch Gütli Gurtellen

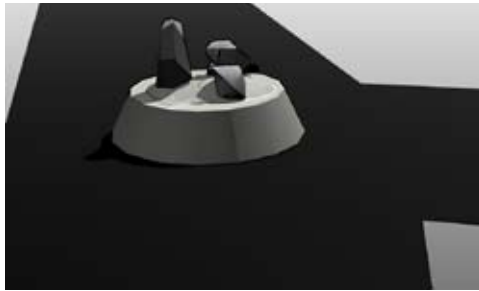
UMSETZUNG: Drei Hauptsteine mit unterschiedlichen Volumen und Charakteren:  
 Stehend: ca 10-12 Tonnen  
 Aufrichtend (aufliegend): ca. 6-10 Tonnen  
 Liegend: ca 4-8 Tonnen  
 Unterlagen diverse kleinere Steine  
 Schotter, Sand, Erde  
 für Setzung der Steine: Verkehrsregelung 1/2 Tag  
 AUFWAND Total Max. Fr. 45 000



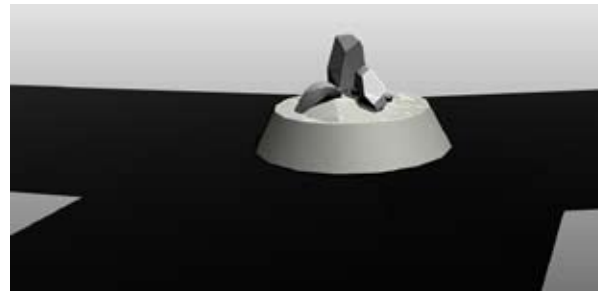
ERSTE STUDIEN: Bearbeitete Steinskulpturen stellten sich wegen den erforderlichen Dimensionen bei dem gegebenen Budget als unrealisierbar heraus. So entwickelten wir aus den vorhandenen Möglichkeiten heraus das vorliegende Projekt.



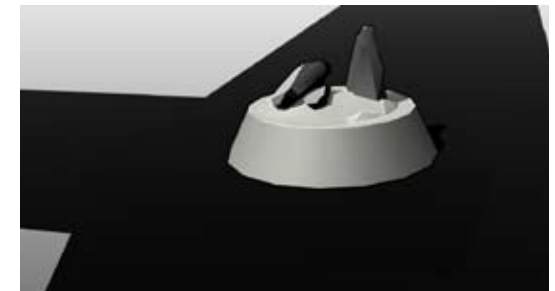
### UMRUNDUNG, Formenspiel



*Richtung Süd*



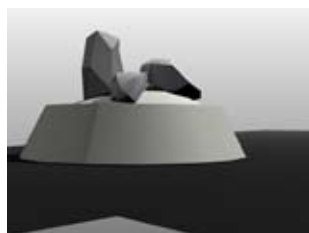
*Richtung Ost*



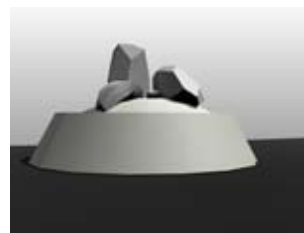
*Richtung Nord*



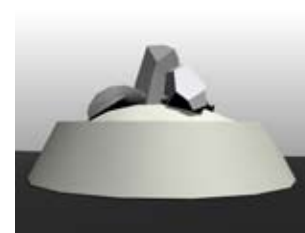
*Richtung Süd*



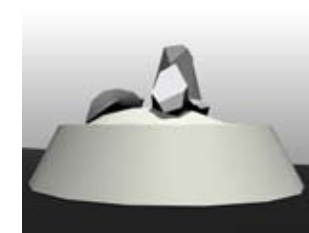
*Richtung Süd-Ost*



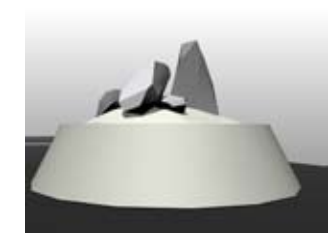
*Richtung Ost I*



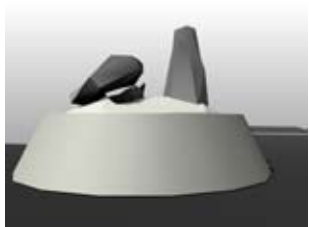
*Richtung Ost II*



*Richtung Ost-Nord*



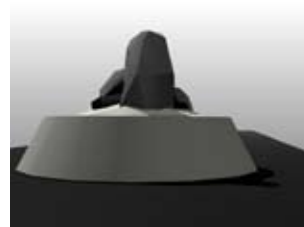
*Richtung Ost-Nord II*



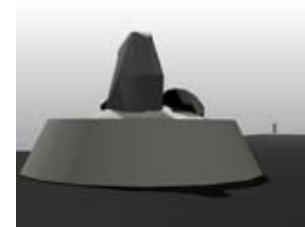
*Richtung Nord*



*Richtung Nord-West*



*Richtung West*



*Richtung West II*



VISUALISIERUNG / Modell: Auf ein Modell verzichten wir, da die konkreten Formen nicht voraussehbar sind. Charakter, Materialkontraste, Kompositionsprinzip und Bezug zur Umgebung lassen sich mit Fotomontagen (Photoshop) besser vermitteln. Für das Aufzeigen des Wechselspieles der Formen bei der Umrundung wurde eine 3d - Programm verwendet. Alle Fotos sind von Andreas Wegmann. Kostenermittlungen, steintechnische Überlegungen und die Realisierung basieren auf den langjährigen Stein-Erfahrungen von Thomas Liebig (Stonage Liebig) Flüelen. Es würde uns sehr freuen, das Projekt „STEINSEL“ realisieren zu können.

Für weitere Auskünfte stehen wir gerne zur Verfügung.  
Erstfeld, den 24. September 2013

Andreas Wegmann Schmiedgasse 13 6472 Erstfeld  
041 880 19 35 awegmann@bluewin.ch

Thomas Liebig, Stonage Liebig Postfach 256 6454 Flüelen  
079 659 09 91 liebig@stone-age.ch